



**Fonction polyvalente d'impression et de découpe pour une capacité de création et de production incroyable sur une même machine...**

Les multiples fonctions des modèles CJV300 garantissent une impression haute qualité et une découpe très précise, qui permettent de produire aisément étiquettes, autocollants et habillages de véhicules.

**La fonction de détection continue des repères rend possible la découpe en continu des supports.**

La CJV300 détecte automatiquement tous les repères placés sur le support par le logiciel RIP RasterLink6 et assure un détourage précis grâce à la fonction de calibrage automatique simultané.



**Fonctions de surcoupe et de coupe des angles pour un détourage précis, sans points d'accroche.**

La fonction de surcoupe permet d'obtenir un détourage précis, sans points d'accroche, par une coupe rallongée aux points de départ et d'arrivée de la découpe. La fonction de coupe des angles garantit un détourage net par des coupes rallongées à chaque angle.



**La fonction de sélection automatique de la pression de serrage permet un fonctionnement continu.**

La pression exercée sur le support est automatiquement optimisée pour l'impression et la découpe, et l'opérateur n'a pas à la régler lorsque la machine tourne en continu.

**La fonction « Découper et imprimer » facilite le travail des supports fins.**

En effectuant la découpe avant l'impression, elle prévient les problèmes courants, comme le décollement du film ou une mauvaise coupe.

**Plusieurs méthodes de découpe pour répondre aux exigences des différents marchés**

La fonction de découpe « Half-Cut » permet de couper la feuille de support en laissant des points d'attache qui maintiennent l'image en place après la découpe. La fonction de découpe « Pleine-chair » permet de séparer complètement l'image du support. La « découpe par perforation » est utilisée pour prédécouper les images du support, faisant office de ligne de rainage.

**Impression et découpe sur support sans repères / Fonction Découper et imprimer**

Jusqu'à un mètre de long, les supports ne nécessitent pas de repères, ce qui réduit la gâche.

**La fonction de correction des segments renforce la précision de la découpe sur les impressions de grande longueur.**

Elle détecte les repères intermédiaires et permet une correction en quatre points de chaque segment, pour un détourage précis des impressions de grande longueur, même en cas de distorsion de l'image.

**RasterLink 6**

Utilisation intuitive et conviviale

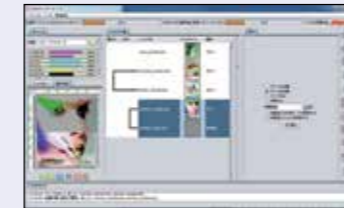


1. Icônes claires pour une utilisation intuitive et conviviale

**Logiciel RIP très élaboré pour des performances maximales**



2. Tous les paramètres sont regroupés dans une seule et même fenêtre pour simplifier l'utilisation, avec mémorisation des configurations les plus employées.



3. Suivi de l'avancement de l'impression sur l'écran principal

**Impression en trois couches**  
Possibilité d'imprimer trois couches en une seule passe :  
Couleur → Blanc → Couleur par exemple.

**Fonction de mise à jour via le Web**  
Cette fonctionnalité permet de télécharger aisément les mises à jour de programme et les profils via Internet.

**Caractéristiques techniques**

	CJV300-130	CJV300-160
Tête d'impression	Piézo à la demande (2 têtes décalées)	
Résolution	360 dpi, 540 dpi, 720 dpi, 1 080 dpi, 1 440 dpi	
Encre	Type/couleur	<b>Encre à solvant</b> ES3 (C, M, J, N, Cc, Mc) - SS21 (C, M, J, N, Cc, Mc, Nc, Or, B, A) - BS3 / BS4 (C, M, J, N) <b>Encre aqueuse à sublimation</b> SB53 (Bl, M, J, N, Np, Blc, Mc) - SB54 (Bl, M, J, N)
	Présentation	ES3 : cartouche de 440 ml SS21 : cartouche de 440 ml / réservoir souple de 2 l <sup>1,2</sup> BS3 : cartouche de 600 ml / réservoir souple de 2 l <sup>1</sup> SB53 : cartouche de 440 ml / réservoir souple de 2 l <sup>1</sup> SB54 : réservoir souple de 2 l <sup>1</sup>
Largeur max. d'impression	1 361 mm	1 610 mm
Largeur max. du support	1 371 mm	1 620 mm
Épaisseur du support	Inférieure ou égale à 1,0 mm	
Poids de bobine	Inférieur ou égal à 40 kg	
Dimensions	2 525 mm (L) x 700 mm (P) x 1 392 mm (H)	2 775 mm (L) x 700 mm (P) x 1 392 mm (H)
Poids	167 kg	178 kg
Alimentation électrique	2x monophasée (100-120 V CA / 220-240 V CA ± 10 %) 50/60 Hz ± 1 Hz	
Consommation	Inférieure ou égale à 1 440 Wx2 (100 V) / 1 920 Wx2 (200 V)	
Normes applicables	VCCI classe A / FCC classe A / Marquage CE (Directives CEM, basse tension et machines) / CB report / UL60950-1ETL / RoHS / REACH / CCC (en cours) / Energy Star / RCM	
Environnement de fonctionnement	Température : 20 - 30 °C (68 - 86 °F) / Humidité : 35 - 65 % HR (sans condensation)	

<sup>1</sup> : Les encres blanche et argentée ne sont disponibles qu'en cartouches de 220 ml.  
<sup>2</sup> : Le système MBIS (gros encrage) en option est nécessaire pour le réservoir d'encre de deux litres.

**Consommables**

Élément	Couleur	Référence	Remarques
ES3	Cyan	SPC-0440C	Cartouche de 440 ml
	Magenta	SPC-0440M	
	Jaune	SPC-0440Y	
	Noir	SPC-0440K	
	Cyan clair	SPC-0440LC	
	Magenta clair	SPC-0440LM	
SS21	Cyan	SPC-0501C	Cartouche de 440 ml
	Magenta	SPC-0501M	
	Jaune	SPC-0501Y	
	Noir	SPC-0501K	
	Cyan clair	SPC-0501LC	
	Magenta clair	SPC-0501LM	
BS3	Orange	SPC-0501Or	Cartouche de 220 ml
	Noir clair	SPC-0501Lk	
	Blanc	SPC-0504W-2	Cartouche de 220 ml
	Argenté	SPC-0504Si	Cartouche de 220 ml
	Cyan	SPC-0588C	Réservoir souple de 2 000 ml
	Magenta	SPC-0588M	
	Jaune	SPC-0588Y	
	Noir	SPC-0588K	
	Cyan clair	SPC-0588LC	
	Magenta clair	SPC-0588LM	
Orange	SPC-0588Or		
Noir clair	SPC-0588Lk		

Élément	Couleur	Réservoir souple de 600 ml	Réservoir souple de 2 000 ml
BS3	Cyan	SPC-0667C	SPC-0693C
	Magenta	SPC-0667M	SPC-0693M
	Jaune	SPC-0667Y	SPC-0693Y
	Noir	SPC-0667K	SPC-0693K
BS4	Cyan	BS4-C-60	BS4-C-2L
	Magenta	BS4-M-60	BS4-M-2L
	Jaune	BS4-Y-60	BS4-Y-2L
	Noir	BS4-K-60	BS4-K-2L

Élément	Couleur	Cartouche de 440 ml	Réservoir souple de 2 000 ml
Sb53	Bleu	SB53-BL-44	SB53-BL-2L
	Magenta	SB53-M-44	SB53-M-2L
	Jaune	SB53-Y-44	SB53-Y-2L
	Noir	SB53-K-44	SB53-K-2L
	Noir profond	SB53-DK-44	SB53-DK-2L
	Bleu clair	SB53-LBL-44	SB53-LBL-2L
Sb54	Magenta clair	SB53-LM-44	SB53-LM-2L
	Bleu		SB54-BLT-2L
	Magenta		SB54-MT-2L
	Jaune		SB54-YT-2L
	Noir		SB54-KT-2L

\* Certains exemples de cette brochure sont rendus de manière artificielle. \* Les caractéristiques techniques, le design de la machine et les dimensions présentés dans la brochure peuvent faire l'objet de modifications sans préavis (en vue d'améliorations techniques, etc.). \* Les noms de société et de produit figurant dans cette brochure sont des marques de leur société respective. \* Sur les imprimantes et d'encre, l'impression se fait au moyen de points extrêmement fins, de sorte que les couleurs peuvent varier après le remplacement des têtes d'impression. De plus, l'utilisation de plusieurs imprimantes pourrait se traduire par une légère variation des couleurs d'une machine à l'autre, en raison de différences minimes. \* Sous réserve d'erreurs de composition.



**CJV300 Series**



**Imprimante rapide à découpe intégrée...**







**Mimaki**

# Imprimante de pointe à découpe intégrée pour applications créatives

Avec ses encres éclatantes et polyvalentes, proposées dans de nouvelles couleurs (argenté, orange et noir clair), la dernière imprimante avec découpe intégrée de Mimaki offre un niveau inégalé de créativité. La série CJV300 atteint des vitesses sans équivalent dans sa catégorie et ses technologies innovantes sont le gage d'une qualité hors pair pour les enseignants, les spécialistes de l'affiche et les imprimeurs.

## Série CJV300 : un concentré d'atouts ...

- Une vitesse d'impression atteignant 105,9 m<sup>2</sup>/h
- Une impression de grande qualité avec une résolution maximale de 1 440 dpi
- Deux laizes au choix : 1 361mm et 1 610 mm
- Choix entre différents types d'encres à solvant et à sublimation :
  - 10 couleurs (SS21), dont l'argenté, l'orange, le noir clair et le blanc
  - Options 4 / 6 couleurs éclatantes avec encres à sublimation (Sb53/Sb54)
- Fonctions de vérification des buses (NCU) et de reprise en cas de buses obstruées (NRS) pour un fonctionnement ininterrompu
- Système UISS d'approvisionnement continu en encre et, en option, système gros encrage avec réservoir de 2 litres MBIS
- Chauffage intelligent en trois phases

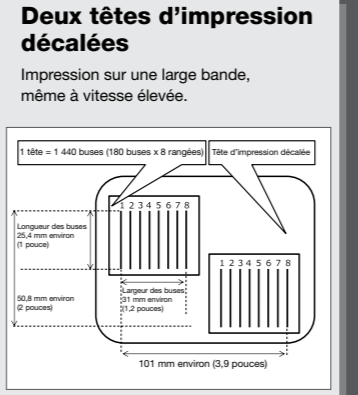


**ENCRES À SOLVANT ET À SUBLIMATION**  
**2 LAIZES AU CHOIX**  
**RÉSOLUTION MAX. DE 1 440 DPI**  
**FONCTION MAPS3 D'OPTIMISATION DE L'IMPRESSION**  
**VITESSE MAX. 105,9 m<sup>2</sup>/h**

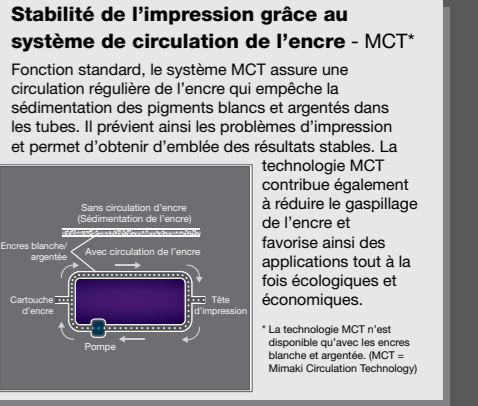
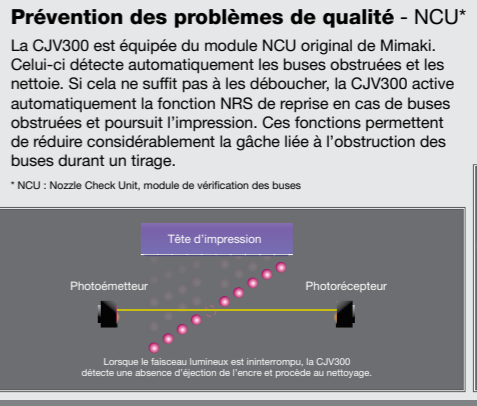
**Créer ...** Autocollants métallisés, décalcomanies, étiquettes découpées en pleine-chair, enseignes, habillages de véhicules, bannières, affiches, PLV, visuels rétroéclairés et d'exposition, marquage sur vêtements, impression sur toile, et bien plus encore...

## PRINCIPALES CARACTÉRISTIQUES TECHNIQUES ...

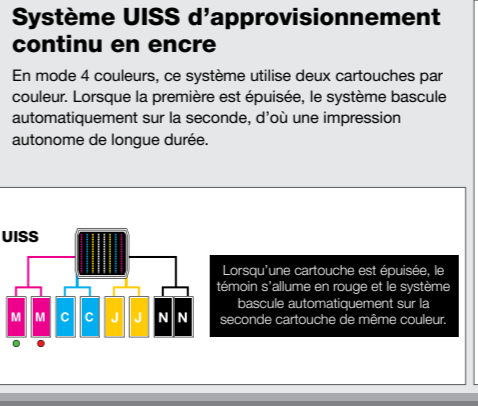
4 couleurs		8 couleurs	
<b>PVC</b>	<b>Bannière</b>	<b>PVC</b>	<b>Bannière</b>
Draft 540x720dpi 4 passes bi HI	Super Draft 360x360dpi 1 passe bi HI	Draft 540x360dpi 6 passes bi HI	Super Draft 360x360dpi 2 passes bi HI
Rapide 540x720dpi 6 passes bi HI	Draft 540x360dpi 2 passes bi HI	Rapide 540x720dpi 8 passes bi HI	Draft 540x360dpi 4 passes bi HI
Standard 720x1080dpi 8 passes bi HI	Rapide 540x360dpi 3 passes bi HI	Standard 720x1080dpi 12 passes bi HI	Rapide 540x360dpi 6 passes bi HI
Haute qualité 720x1440dpi 16 passes bi HI	Standard 720x720dpi 4 passes bi HI	Haute qualité 720x1440dpi 24 passes bi HI	Standard 540x720dpi 8 passes bi HI
	Haute qualité 720x1080dpi 8 passes bi HI		Haute qualité 720x1080dpi 16 passes bi HI



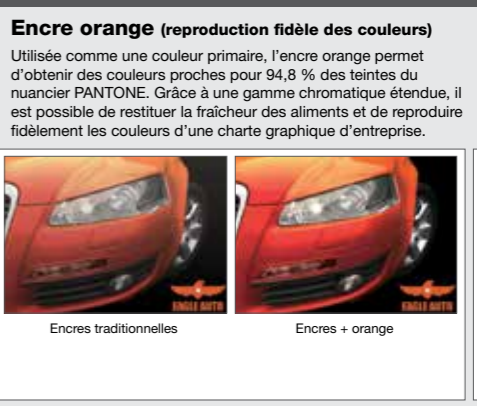
FACILITÉ D'UTILISATION



PRODUCTIVITÉ ÉLEVÉE



CRÉATIVITÉ



IMPRESSIONS PARFAITES

